



Przemysław, 28 czerwca 2022 r.

RZ.3.5.0411.1.2022.SP

Starostwo Powiatowe w Przemysławie
Biuro Obsługi Rady i Zarządu Powiatu

Wzłynęto dnia 05.07.2022
L.dz. Podpis

ORZ+Zd. 01.07.2022

Starostwo Powiatowe w Przemysławie
W P Ł Y N Ę Ł O
Kancelaria Ogólna

01.07.2022

Ilość załączników spraw
Podpis 12462 | 22 | DG

Starostwo Powiatowe w Przemysławie
Plac Dominikański 3
37-700 Przemysław

W związku z wymogiem art. 250 ust. 10 Ustawy z dnia 20 lipca 2017 r. Prawo Wodne (Dz.U. z 2021r. poz. 2233 z późn. zm.) Państwowe Gospodarstwo Wodne Wody Polskie Nadzór Wodny w Przemysławie składa roczne sprawozdanie z działań podjętych na terenie powiatu przemyskiego.

Kierownik
Nadzoru Wodnego
Tomasz Sanowski

Otrzymują:

1. Adresat,
2. PGW WP RZGW w Rzeszowie, ul. Hanasiewicza 17B, 35-103 Rzeszów,
3. PGW WP Zarząd Zlewni w Przemysławie, ul. Wyb. Ojca Św. Jana Pawła II 6, 37-700 Przemysław,
4. Nadzór Wodny w Przemysławie - a/a.

Komitet Rzeszowski
06.07.2022

Nadzór Wodny w Przemysłu
ul. Wyb. Ojca Św. Jana Pawła II 24
37-700 Przemyśl

**SPRAWOZDANIE Z DZIAŁAŃ PODEJMOWANYCH NA TERENIE
NADZORU WODNEGO W PRZEMYSŁU
NA OBSZARZE POWIATU PRZEMYSKIEGO
ZA ROK 2021**

28 czerwca 2022 rok

Spis treści:

- 1. Podstawa prawna sprawozdania.**
- 2. Obszar działania Nadzoru Wodnego wraz z mapą i krótką charakterystyką.**
- 3. Zestawienie gmin znajdujących się na terenie działania Nadzoru Wodnego.**
- 4. Zakres prac wykonanych na terenie działania Nadzoru Wodnego.**
- 5. Ilość i rodzaj spraw prowadzonych przez Nadzór Wodny.**
- 6. Pozostałe informacje.**

1. Podstawa prawna sprawozdania.

W związku z obowiązkiem wynikającym z zapisów art. 250 ust. 10 ustawy z 20 lipca 2017 r. Prawo wodne (Dz. U. z 2021 r. poz. 2233 z późn. zm.) przedstawiam Radzie Powiatu Przemyskiego roczne sprawozdanie z działań podejmowanych w roku 2021, na terenie powiatu przemyskiego, przez Państwowe Gospodarstwo Wodne Wody Polskie, Regionalny Zarząd Gospodarki Wodnej w Rzeszowie, Zarząd Zlewni w Przemysłu, Nadzór Wodny w Przemysłu.

Do podstawowych zadań Nadzoru Wodnego należy w szczególności:

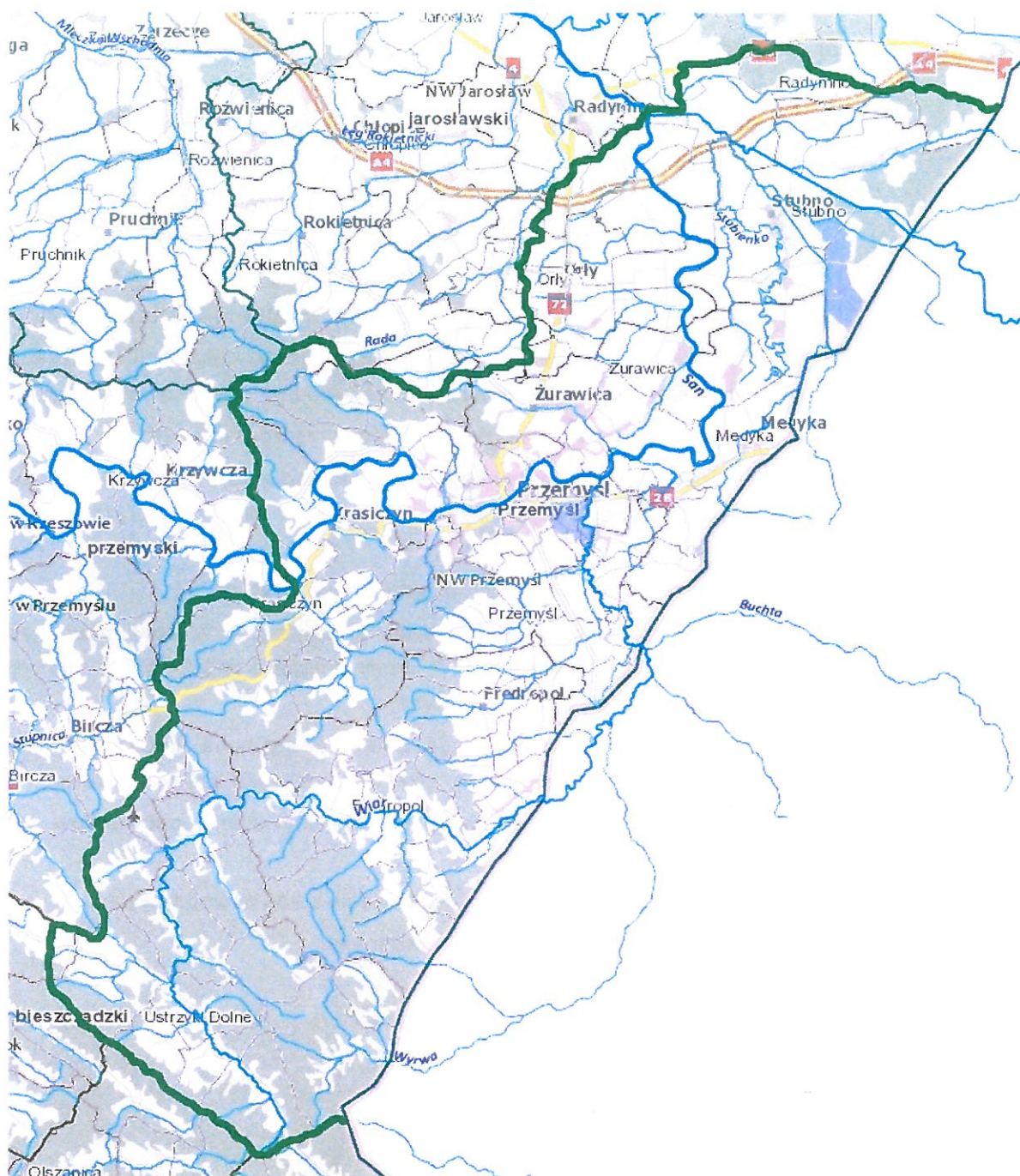
- a) prowadzenie Biura Obsługi Klienta (BOK) oraz biura podawczego w zakresie właściwości nadzoru wodnego,
- b) prowadzenie postępowań administracyjnych w zakresie zgłoszeń wodnoprawnych,
- c) prowadzenie postępowań administracyjnych w sprawach dotyczących zwolnienia od zakazu grodzenia nieruchomości przyległych do publicznych śródlądowych wód powierzchniowych,
- d) załatwianie skarg i wniosków, oraz prowadzenie ich rejestru,
- e) monitorowanie sytuacji na rzekach i ciekach naturalnych oraz informowanie Zarządu Zlewni o zagrożeniach w sytuacji wystąpienia ekstremalnych zjawisk hydrologicznych, prowadzenie współpracy z Centrum Operacyjnym Ochrony Przeciwpowodziowej RZGW,
- f) opiniowanie przekroczenia cieków, przepustów, lokalizacji budynków, wylotów z kanalizacji, stawów, ujęć wody, zbiorników wodnych i innych obiektów,
- g) dokonywanie okresowych przeglądów wód i urządzeń wodnych,
- h) współudział w przygotowywaniu planu w zakresie utrzymania wód, urządzeń wodnych, usuwania szkód oraz uzyskiwania wymaganych prawem decyzji pozwalających na prowadzenie prac utrzymaniowych,
- i) dokonywanie odczytów wskazań urządzeń pomiarowych,
- j) utrzymywanie i eksploatacja urządzeń wodnych oraz cieków naturalnych będących własnością Skarbu Państwa - PGW Wody Polskie oraz ich nadzór nad realizacją prac wykonywanych przez firmy zewnętrzne,
- k) współpraca z jednostkami samorządowymi oraz organami odpowiedzialnymi za ochronę środowiska i gospodarkę wodną w zakresie właściwości nadzoru wodnego,
- l) współudział w zakresie nadzoru nad wykonywaniem obowiązków użytkowników obwodów rybackich,
- m) współpraca w akcji powodziowej i szacowaniu szkód powodziowych,
- n) administrowanie obiektami nadzoru wodnego.

2. Obszar działania Nadzoru Wodnego wraz z mapą i krótką charakterystyką.

Nadzór Wodny w Przemyślu obejmuje swoim zasięgiem głównie powiat przemyski, a także część powiatu: jarosławskiego i bieszczadzkiego. Całkowita powierzchnia obszaru objęta zasięgiem NW w Przemyślu wynosi 81 312, 85 ha.

Długość cieków ogółem 585 118 km, długość wałów przeciwpowodziowych 8,9 km. Na terenie Nadzoru Wodnego w Przemyślu znajduje się jaz piętrzący na rzece Wiszni.

RZGW w Rzeszowie - Zarząd Zlewni w Przemyślu Nadzór Wodny w Przemyślu



3. Zestawienie gmin znajdujących się na terenie działania Nadzoru Wodnego.

Zarząd Zlewni	Nadzór Wodny	Powiat	Gmina
Zarząd Zlewni w Przemysłu	Przemysłu	Przemyski	Bircza
			Fredropol
			Przemysłu
			M. Przemysłu
			Krasiczyn
			Medyka
			Żurawica
			Orły
			Stubno
		Jarosławski	Radymno
		Bieszczadzki	Ustrzyki Dolne

4. Zakres prac wykonanych na terenie działania NW w Przemysłu na obszarze powiatu przemyskiego.

L.p.	Gmina	Nazwa zrealizowanego zadania	Opis zadania	Wartość wykonanych prac
1	Przemysłu	Utrzymanie wałów przeciwpowodziowych Krówniki w km 0+000-5+200 – wał prawy, 0+000-2+900 – wał lewy w m. Przemysłu, Nehrybka, Łuczycy, gm. Przemysłu – rzeka Wiar	Pierwsze koszenie wałów przeciwpowodziowych, wał prawy w granicach miejscowości Łuczycy i Nehrybka, w km 3+200-5+200 na rzece Wiar.	5 325,27 zł
2	Przemysłu	Utrzymanie wałów przeciwpowodziowych Krówniki w km 0+000-5+200 – wał prawy, 0+000-2+900 – wał lewy w m. Przemysłu, Nehrybka, Łuczycy, gm. Przemysłu, rzeka Wiar – etap II	Drugie koszenie wałów przeciwpowodziowych, wał prawy w granicach miejscowości Łuczycy i Nehrybka, w km 3+200-5+200 na rzece Wiar	4 212,26 zł
3	Stubno	Utrzymanie wału p. powodziowego Wisznia w km 0+000-0+800 w m. Starzawa, gm. Stubno – rzeka Wisznia	Pierwsze koszenie wału przeciwpowodziowego na rzece Wisznia w km 0+000 – 0+800 w miejscowości Starzawa.	6 199,20 zł
4	Stubno	Utrzymanie wału p. powodziowego Wisznia w km 0+000-0+800 w m. Starzawa, gm. Stubno – rzeka Wisznia	Drugie koszenie wału przeciwpowodziowego na rzece Wisznia w km 0+000 – 0+800 w miejscowości Starzawa.	4 264,00 zł

5	Stubno	Roboty utrzymaniowe na cieku naturalnym Krzywula w km 0+000 - 8+400 m. Starzawa, Stubno gm. Stubno	Prace polegające na wykoszeniu porostów ze skarp i dna z wygrabieniem, wydobyciu roślin korzeniących się dnie, oczyszczeniu z namułu przepustów rurowych, rozbiórce przetamowań na cieku naturalnym Krzywula w miejscowości Starzawa i Stubno.	59 637,16 zł
6	Krasiczyn	Remont opaski brzegowej na potoku Prałkowiecki (z Prałkowiec) w km 0+900 – 1+000 m. Prałkowiec	Prace polegające na odbudowie istniejącej opaski brzegowej na potoku Prałkowiecki, poprzez rozbiórkę i wykonanie koszy siatkowo-kamiennych, w miejscowości Prałkowiec	26 405,48 zł
7	Stubno	Roboty utrzymaniowe na cieku naturalnym Kanał Bucowski w km 0+000 - 12+510 w m. Stubno, Nakło, Starzawa, gm. Stubno	Prace utrzymaniowe polegające na wykoszeniu porostów ze skarp i dna z wygrabieniem, wydobyciu porostów roślin korzeniących się w dnie, wycince krzaków oraz rozbiórce zatorów, w miejscowościach Stubno, Nakło i Starzawa.	102 461,00 zł
8	Żurawica	Roboty utrzymaniowe na cieku naturalnym Żurawianka w km 3+200-8+755 m. Żurawica	Prace utrzymaniowe polegające na wycince krzaków z pocięciem gałęzi rębakiem, wykoszeniu porostów ze skarp i dna z wygrabieniem, wydobyciu roślin korzeniących się w dnie oraz rozbiórce przetamowań na potoku Żurawianka w miejscowości Żurawica	23 999,38 zł
9	Przemyśl	Usunięcie barszczu Sosnowskiego na terenie działania ZZ Przemyśl	Usunięcie barszczu Sosnowskiego w ilości 470 m ² , rzeka Wiar w km 6+800-7+500 miejscowość Łuczyce, gm. Przemyśl	2 538,00 zł
10	Medyka	Roboty utrzymaniowe na cieku naturalnym Kanał Ulgi w km 0+000-5+100, 6+410-13+400 m. Leszno, Medyka, Siedliska, gm. Przemyśl	Prace polegające na wykoszeniu porostów ze skarp i dna cieku, wydobyciu roślin korzeniących się w dnie, ścinaniu krzaków, rozbiórce zatorów, oczyszczeniu z namułu przepustów rurowych na cieku Kanał Ulgi w miejscowościach Leszno, Medyka i Siedliska.	60 377,19 zł
11	Przemyśl	Zasyp wyrw na potoku Łętowianka w km 2+530-2+590, b. lewy w m. Łętownia	Prace polegające na umocnieniu skarpy brzegowej lewej poprzez wykonanie narzutu kamiennego luzem w celu zabezpieczenia budynków znajdujących się w pobliżu skarpy.	53 764,40 zł
12	Krasiczyn	Zasyp wyrw na potoku Olszanka w km 3_050-3+200 brzeg prawy w m. Rokszyce, gmina Krasiczyn	Prace polegające na umocnieniu skarpy brzegowej prawej poprzez wykonanie narzutu kamiennego w celu zabezpieczenia obiektów infrastruktury drogowej i hydrotechnicznej.	85 560,72 zł

13	Przemyśl, Krasieczyn, Fredropol, Żurawica	Wielokrotna rozbiórka tam bobrowych, usuwanie zatorów na terenie NW Przemyśl	Prace polegające na rozbiórce: 1 szt. tamy bobrowej na pot. Kurciana w miejscowości Ostrów, 2 szt. tam bobrowych na pot. Olszanka w miejscowości Olszany, 7 szt. tam bobrowych na pot. Sólca w miejscowości Sólca, rozbiórka 6 szt. tam bobrowych na pot. Żurawianka w miejscowości Żurawica i Buszkowiczki.	11 591,27 zł
14	Krasieczyn	Utylizacja padłego wilka z koryta potoku Kobyłański w km 2+730 w miejscowości Brylińce	Utylizacja padłego wilka z koryta potoku Kobyłański w km 2+730 w miejscowości Brylińce	200, 00 zł
15	Przemyśl Żurawica Fredropol Krasieczyn	Rozbiórka tam bobrowych na terenie Nadzoru Wodnego w Przemyślu	Prace polegające na rozbiórce 1 szt. tamy bobrowej na potoku Łętowianka w miejscowości Łętownia, rozbiórka dwukrotnie 1 szt. tamy bobrowej na potoku Żurawianka w miejscowości Buszkowiczki, rozbiórka 1 szt. tamy bobrowej na potoku Sólca w miejscowości Sierakośce, rozbiórka 2 szt. tam bobrowych na potoku Olszanka w miejscowości Brylińce i Olszany.	Prace wykonane siłami własnymi brygady konserwatorów urzędzeń wodnych
16	Krasieczyn	Wycinka porostu wikliny na potoku Olszanka w miejscowości Olszany i Rokszyce	Prace polegające na wycince porostu wikliny na potoku Olszanka w km 1+550-3+000 na brzegu prawym i lewym w miejscowości Olszany i Rokszyce	Prace wykonane siłami własnymi brygady konserwatorów urzędzeń wodnych
17	Przemyśl	Usunięcie zatoru na potoku Jawor w km 1+700 w miejscowości Nehrybka	Prace polegające na usunięciu zatoru z powalonego drzewa na potoku Jawor w km 1+700 w miejscowości Nehrybka	Prace wykonane siłami własnymi brygady konserwatorów urzędzeń wodnych
18	Krasieczyn	Wycinka porostu wykliny na potoku Olszanka w km 1+550-3+300 na brzegu prawym i lewym w miejscowości Olszany i Rokszyce	Prace polegające na wycince porostu wykliny na potoku Olszanka w km 1+550-3+300 na brzegu prawym i lewym w miejscowości Olszany i Rokszyce	Prace wykonane siłami własnymi brygady konserwatorów urzędzeń wodnych
19	Żurawica	Usunięcie zatoru na potoku Żurawianka w km 6+080 w miejscowości Żurawica	Prace polegające na usunięciu zatoru z powalonego drzewa na potoku Żurawianka w km 6+080 w miejscowości Żurawica	Prace wykonane siłami własnymi brygady konserwatorów urzędzeń wodnych
20	Fredropol	Wycinka porostu traw na potoku Kamienny w km 0+000-0+650 na brzegu prawym i lewym w	Prace polegające na wycince porostu traw na potoku Kamienny w km 0+000-0+650 na brzegu prawym i lewym w	Prace wykonane siłami własnymi brygady konserwatorów

		<i>miejsowości Rybotycze</i>	<i>miejsowości Rybotycze</i>	<i>urzędzeń wodnych</i>
21	<i>Przemysł</i>	<i>Wykonanie opaski brzegowej na potoku Łętowianka w km 7+970-8+000 w miejscowości Bełwin</i>	<i>Prace polegające na wykonaniu opaski brzegowej na potoku Łętowianka w km 7+970-8+000 w miejscowości Bełwin</i>	<i>Prace wykonane siłami własnymi brigady konserwatorów urzędzeń wodnych</i>
22	<i>Krasiczyn</i>	<i>Koszenie porostu traw na potoku z Prałkowiec w km 1+500-1+650 na brzegu prawym i lewym w miejscowości Prałkowiec</i>	<i>Prace polegające na koszeniu porostu traw na potoku z Prałkowiec w km 1+500-1+650 na brzegu prawym i lewym w miejscowości Prałkowiec</i>	<i>Prace wykonane siłami własnymi brigady konserwatorów urzędzeń wodnych</i>
23	<i>Krasiczyn</i>	<i>Wycinka porostu traw i krzewów na brzegu prawym i lewym w km 0+670-0+935, pot. Kołomiejski w miejscowości Brylińce</i>	<i>Prace polegające na wycince porostu traw i krzewów na brzegu prawym i lewym w km 0+670-0+935, pot. Kołomiejski w miejscowości Brylińce</i>	<i>Prace wykonane siłami własnymi brigady konserwatorów urzędzeń wodnych</i>
24	<i>Przemysł</i>	<i>Wycinka krzewów na potoku Kurciana w km 0+500-0+735 w miejscowości Ostrów</i>	<i>Prace polegające na wycince krzewów na potoku Kurciana w km 0+500-0+735 w miejscowości Ostrów</i>	<i>Prace wykonane siłami własnymi brigady konserwatorów urzędzeń wodnych</i>
25	<i>Krasiczyn</i>	<i>Wycinka porostu krzewów i wykliny na potoku Olszanka w km 3+284-3+300 w miejscowości Rokszyce</i>	<i>Prace polegające na wycince porostu krzewów i wykliny na potoku Olszanka w km 3+284-3+300 w miejscowości Rokszyce</i>	<i>Prace wykonane siłami własnymi brigady konserwatorów urzędzeń wodnych</i>

łącznie na powyższe prace na terenie działalności Nadzoru Wodnego w Przemysłu wydatkowano w 2021 roku kwotę 446 535,33 zł.

5. Liczba spraw wpływających i prowadzonych przez Nadzór Wodny.

Podstawa prawna: Prawo wodne z 20 lipca 2017 r. Dz. U. z 2021 r. poz. 2233

Kwartał	Zgłoszenia wodnoprawne na podstawie art. 423 ust. 8 pkt 1 Ustawy z dn. 17 lipca 2017r. Prawo Wodne (Dz. U. z 2021 r. poz. 2233)	Ilość spraw wpływających do NW (wnioski, skargi, inne)
I	4	10
II	5	29
III	1	25

IV	6	31
ROCZNIE	16	95

6. Pozostałe informacje.

- Sporządzono dokumentacje techniczne na prace utrzymaniowe wykonywane na terenie Nadzoru Wodnego w Przemyśle na obszarze powiatu przemyskiego.
- Prowadzono nadzory nad wykonaniem robót i dokonano odbiorów robót.
- Wykonano przegląd roczny wałów przeciwpowodziowych rzeki Wiar w miejscowościach Krówniki, Nehrybka i Łuczyce.
- Wykonano przegląd roczny wału przeciwpowodziowego rzeki Wisznia w miejscowości Starzawa.
- Dokonano przeglądów cieków naturalnych. Przeglądy były podstawą do sporządzenia przedmiarów robót do dokumentacji na roboty utrzymaniowe w roku 2021.
- Rozpatrzono wnioski od osób fizycznych o wycinkę drzew zagrażających bezpieczeństwu.
- Dokonywano opiniowania przekroczenia cieków, przepustów, lokalizacji budynków, wylotów kanalizacji, stawów, ujęć wody, zbiorników wodnych i innych obiektów.
- Udzielano informacji dotyczących ewidencji wód i spraw dotyczących ewidencji melioracji wodnych.
- Pracownicy NW w Przemyśle prowadzili kontrole, nadzory oraz rozpatrywali sprawy interwencyjne zgłaszane od osób fizycznych.
- Udzielano odpowiedzi osobom fizycznym związanych z utrzymaniem urządzeń wodnych.